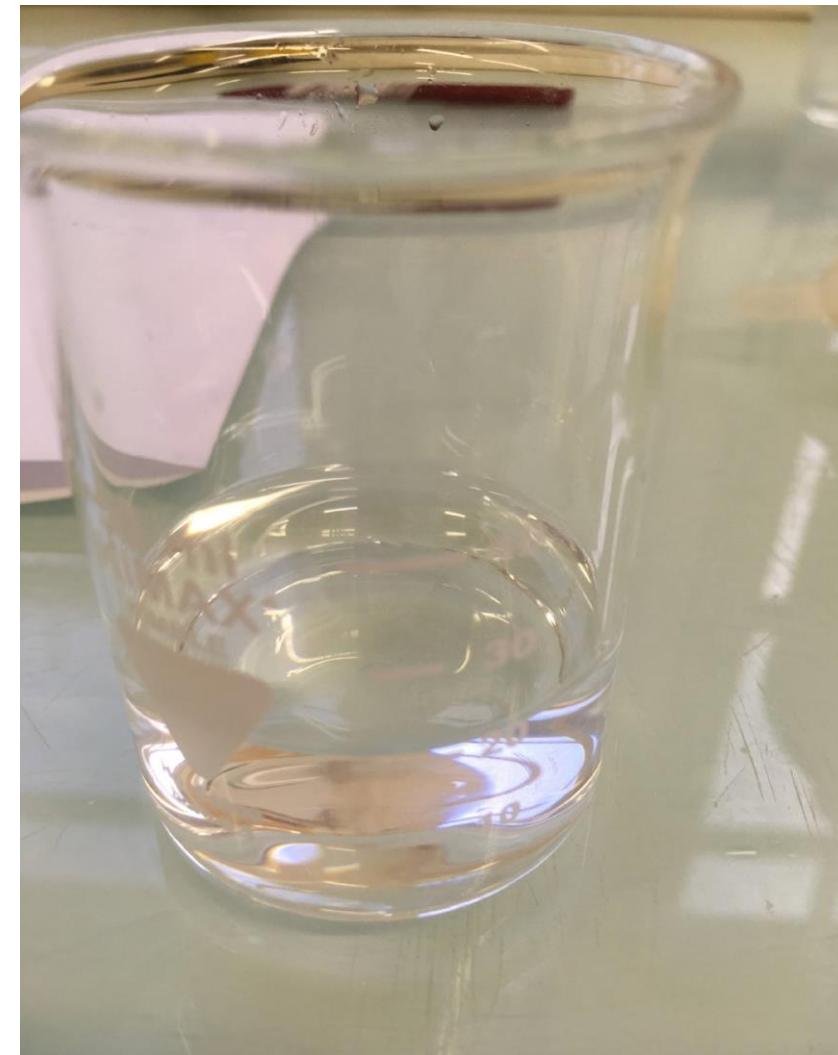
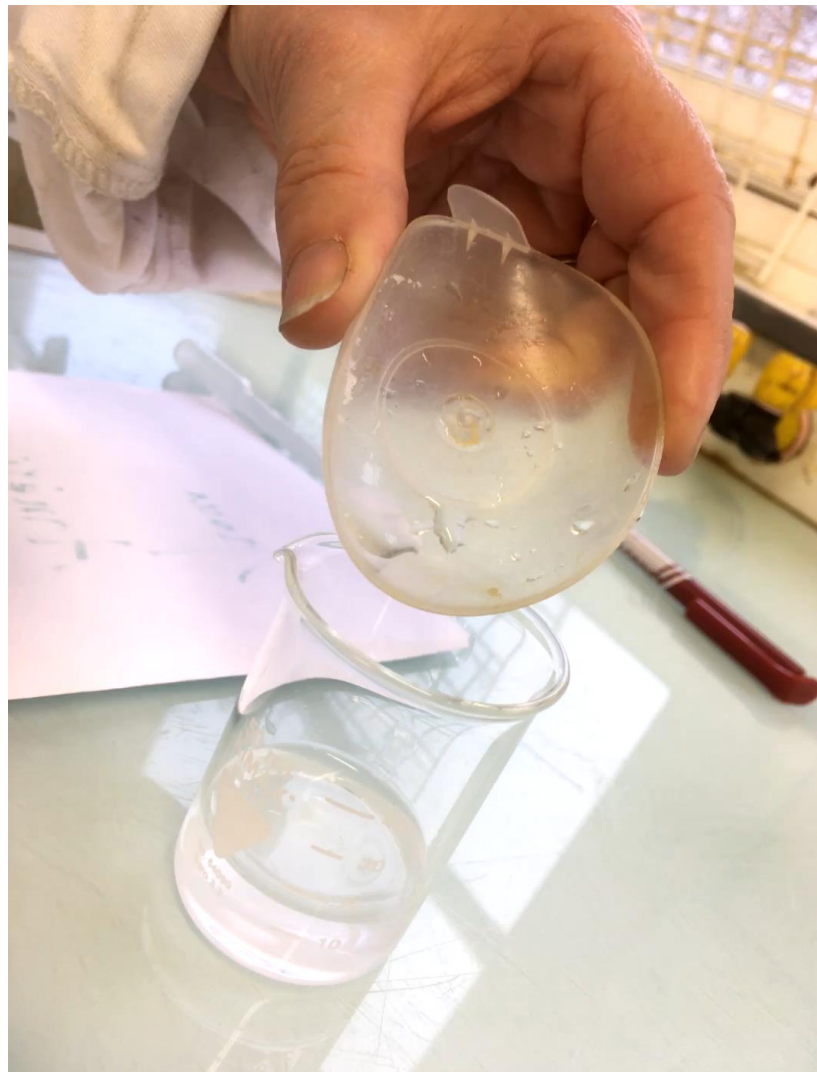
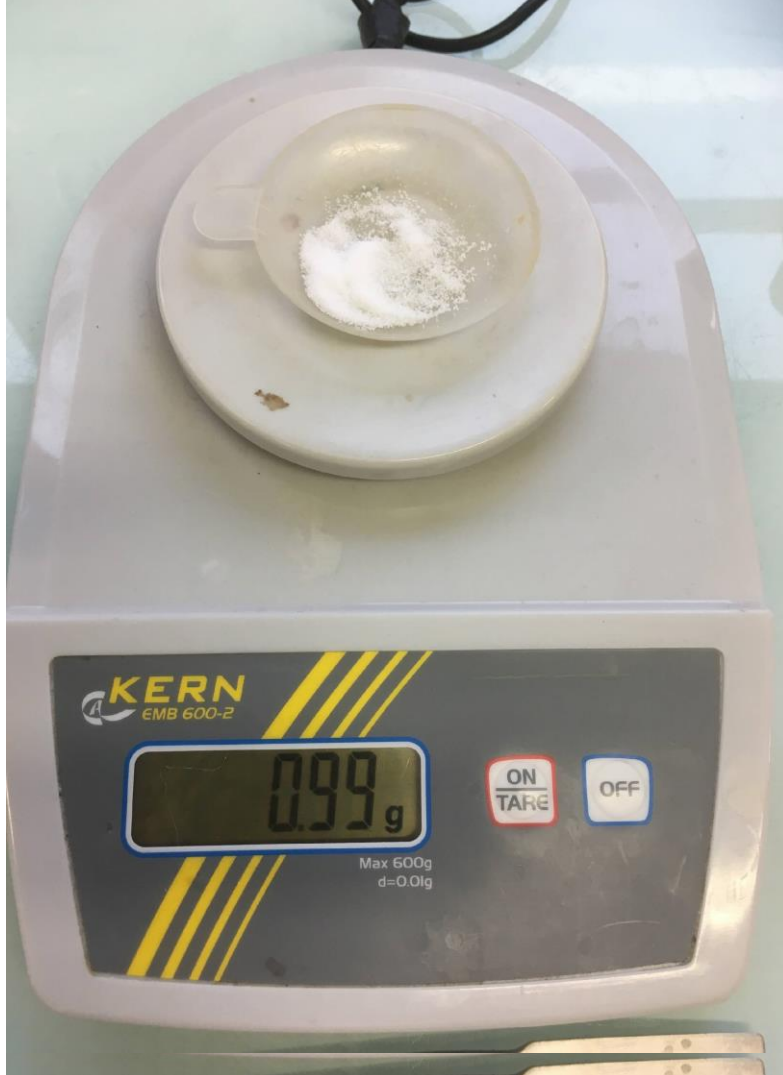


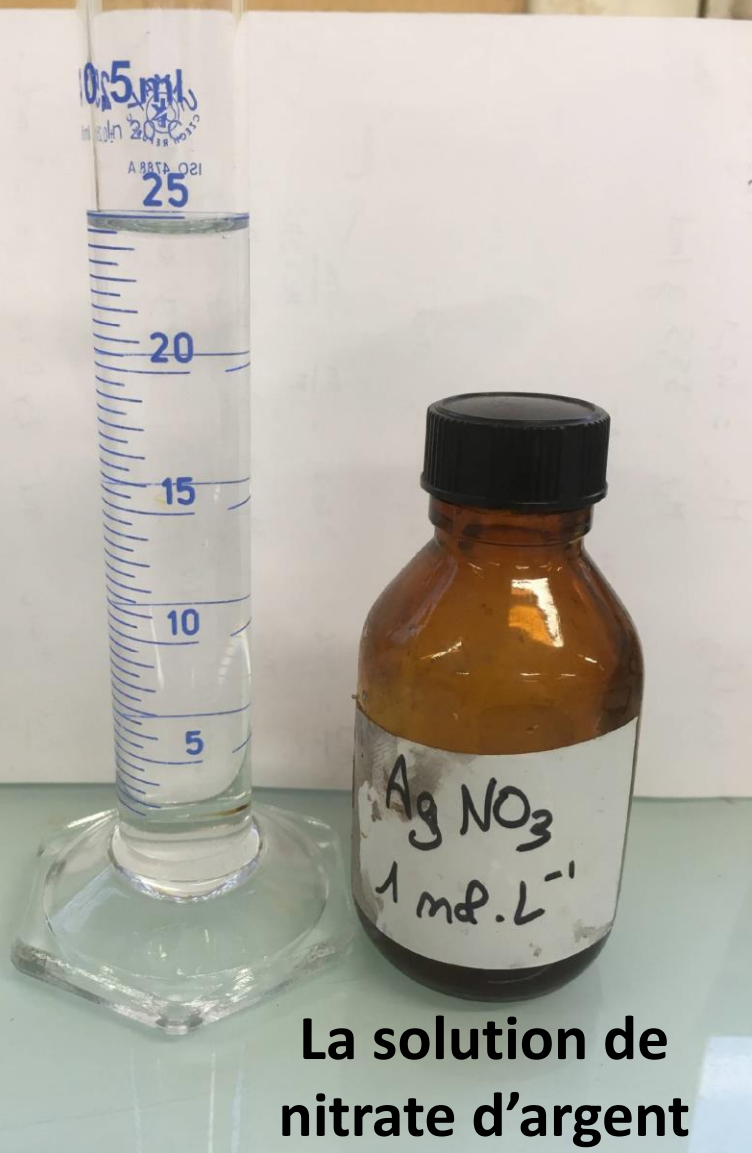


A la manière de
Marie Curie...



Première étape: dissolution du chlorure de calcium

On pèse le chlorure de calcium puis on le dissout dans de l'eau distillée. On rince bien la coupelle !!
On obtient une solution de chlorure de calcium.



**La solution de
nitrate d'argent**



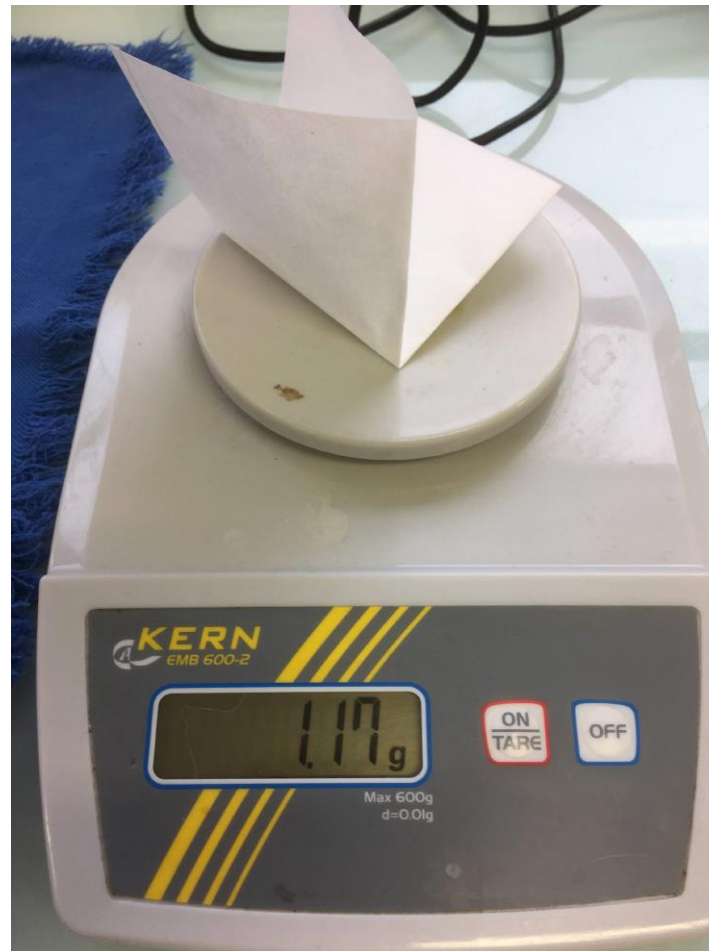
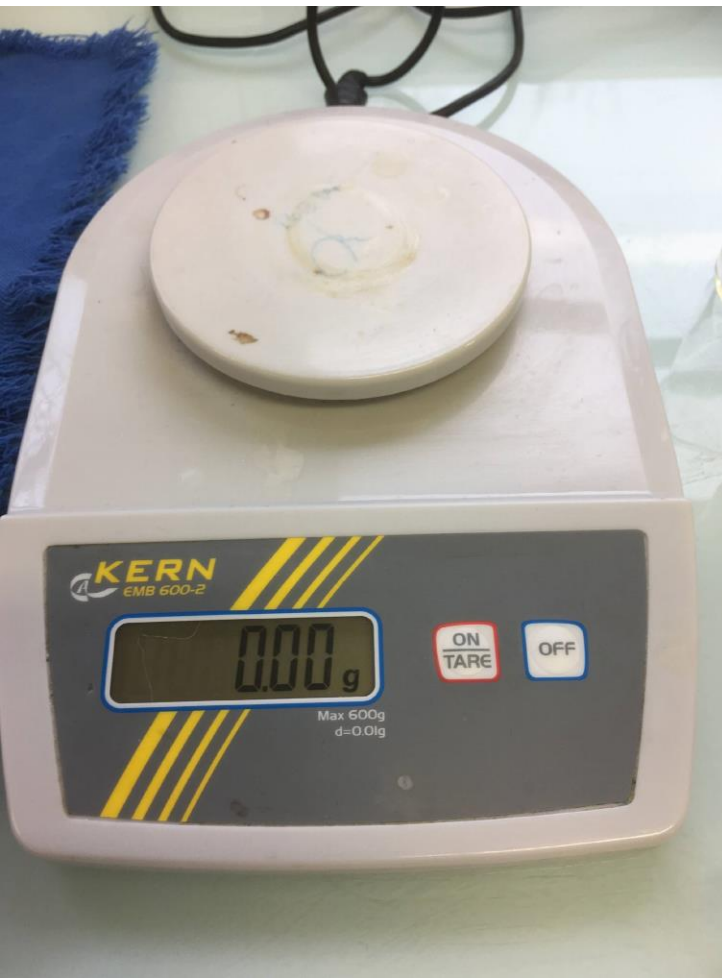
**La solution de
chlorure de calcium.**

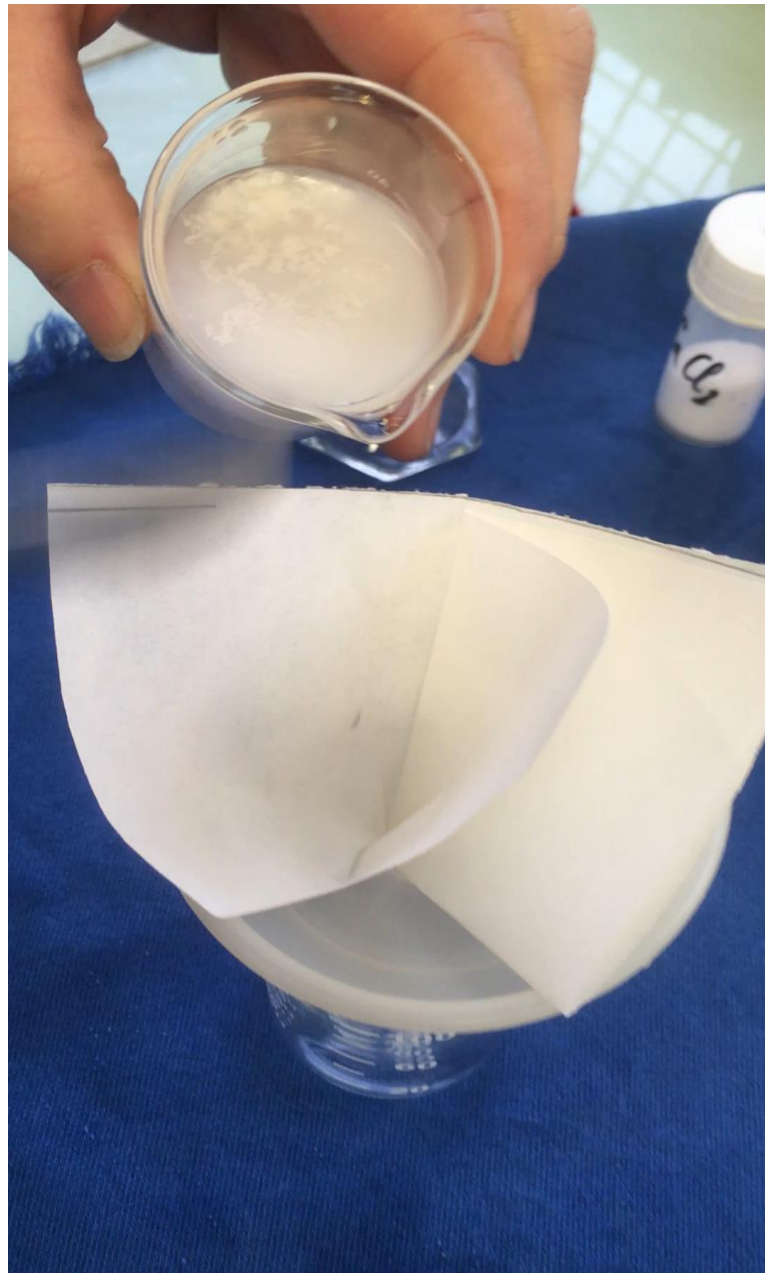


Les réactifs : une solution de nitrate d'argent et une solution de chlorure de calcium.

La réaction : On verse la solution de nitrate d'argent dans la solution de chlorure de calcium.

Avant la filtration, quelques pesées...





La filtration

On verse le mélange dans le filtre.

On rince bien le bécher!!



Séchage

Sur le radiateur pendant plusieurs jours...

On fait une pesée chaque jour jusqu'à ce que la masse ne varie plus.



AVANT



APRES



Dernière pesée !





A la manière de Marie Curie...

Détermination de la masse molaire du calcium.

☐ Relever toutes les données qui vous semblent importantes.

↪ **ETABLIR LES DIFFÉRENTES ÉTAPES DE LA DÉMARCHE SCIENTIFIQUE A SUIVRE POUR DÉTERMINER LA MASSE MOLAIRE DU CALCIUM.**

VOTRE RÉSULTAT EST-IL CONCORDANT AVEC LA MASSE MOLAIRE DU CALCIUM $M(\text{Ca})$ CONNUE AUJOURD'HUI ?